



# WP-Systems

WÄRMEPUMPEN

## Datenblatt zu Schallschutzhaube und Bodenhalterung mit Kondensat-Wanne

Passend zur Wärmepumpe WP-Systems Serie Rigi 9kW

- **Bodenhalterung Infinity Blue River und Sockel Extreme 100-8**

Code: TE SCD 500256 (Wanne und Bodensockel, ohne Heizung)



### TECHNISCHE EIGENSCHAFTEN:

- ELEKTROVERZINKTE BLECHFÜSSE
- POLYESTERBESCHICHTUNG FÜR DEN AUSSENBEREICH, ELFENBEINFARBEN
- BLUE RIVER SCHALE AUS ELFENBEINFARBENEM ABS-PMMA KUNSTSTOFF
- ANSCHLUSS FÜR KONDENSATABFLUSS  $\varnothing$  16
- KOMPLETT MIT "NO-SHOCK" 2 HARD + 2 SOFT ANTI-VIBRATION KIT
- SBR EXTREME SOCKEL MIT BODEN AUS VULKANISIERTEM GUMMI MIT M8 BEFESTIGUNGSSCHRAUBE

### Dimensionen:

A: 1250 mm

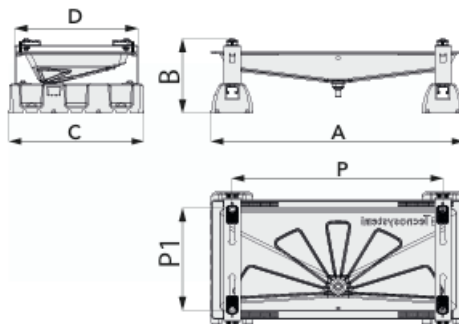
B: 240 mm

C: 600 mm

D: 520 mm

P1/P2: 450/250

Tragfähigkeit: 190 Kg





# WP-Systems

WÄRMEPUMPEN

- **Vibrationsbeständiger Bodensockel E-Basis 100-8 aus vulkanisiertem Gummi:**

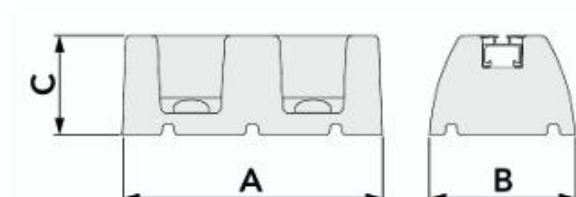


Massangaben:

- A: 600 mm
- B: 140 mm
- C: 95 mm



U-profile  
L. 38 x H.31 mm  
embedded for  
strong tightness



Inklusive Schrauben:

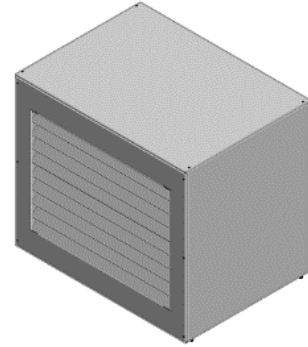




# WP-Systems

W Ä R M E P U M P E N

- **Schallschutzhaube für Bodenmontierte Wärmepumpe**  
**WP-Systems Rigi 9kW**
- Code: TE SCW201 Grau



## Beschreibung:

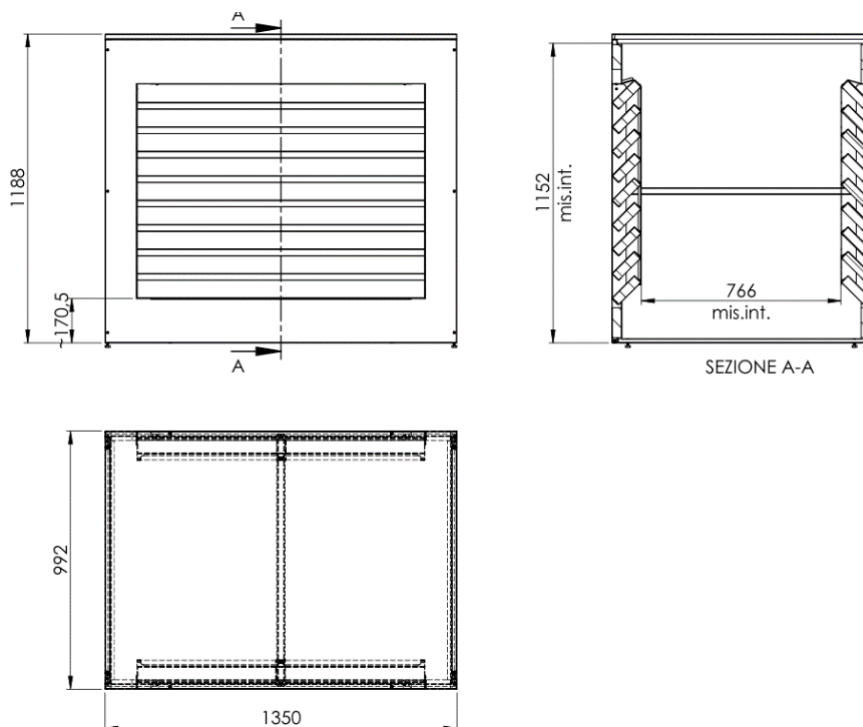
Afonischer (Schall stark dämmender) Abdeckkäfig aus verzinktem Blech mit Polyester-Lackierung für Aussengeräte. Erhältlich in zwei Grundfarben: Elfenbein und Grau.

Der neue Käfig ist innen mit schallabsorbierendem Material beschichtet, dass eine bessere Leistung in Bezug Schalldämmung gewährleistet.

Der Käfig bietet Schutz vor Regen, Hagel und UV-Strahlen und stellt sicher, dass das Gerät unabhängig vom Wetter unter optimalen Bedingungen arbeitet.

Der Käfig ist einfach und intuitiv zu installieren und wird mit Montageanleitung, Schrauben geliefert. An beiden Seiten sind Vorrichtung für den Durchlauf von Kanälen und Verkabelungen vorhanden. Reduziert den Geräuschpegel bis zu 13,3 dB (A).

## Massangaben:

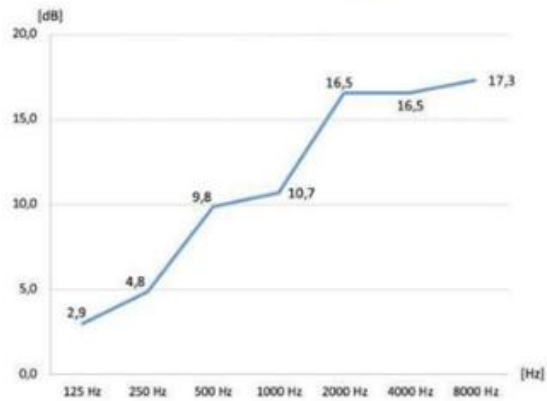




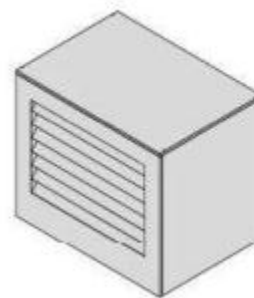
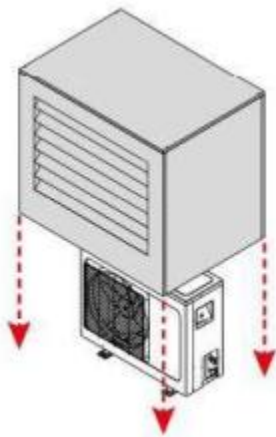
# WP-Systems

WÄRMEPUMPEN

## GRAFIK FREQUENZISOLIERUNG (gemäß ISO 11546-1)



Beispiel für den Einbau:





# WP-Systems

WÄRMEPUMPEN

- Massangaben der Wärmepumpe WP-Systems Serie Rigi 9kW

